

Lobkowiczká mapová sbírka

Pracovní list k výstavě

1. Které z větví rodu Lobkowiczů patřila mapová sbírka, než ji roku 1928 odkoupil stát?

- a) Roudnické větvi
- b) Hořínsko-mělnické větvi
- c) Duchcovské větvi

2. Na obrázku je český zámek patřící rodině Lobkowiczů. V jakém se nachází městě?

Nápověda: Město leží na soutoku dvou největších českých řek. Zámek stojí nad řekou na kopci porostlém vinicemi a původně se jmenoval Pšov . Podle legendy na něm často pobývala kněžna Ludmila, která zde vychovávala svého vnuka, Svatého Václava.



- a) Tábor
- b) Hradec Králové
- c) Mělník

3. Na obrázku je mapa kontinentu. Poznáš, o jaký kontinent jde?



.....

4. Mapy byly vytvářeny různými technikami. Jak se to dělalo? Přiřaď správně techniku a její popis.

1. Mědirytina
2. Lept
3. Kamenorytina
4. Litografie
5. Ocelorytina

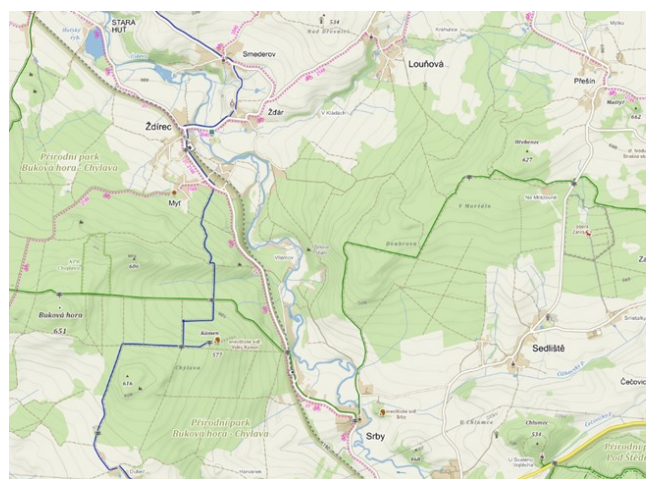
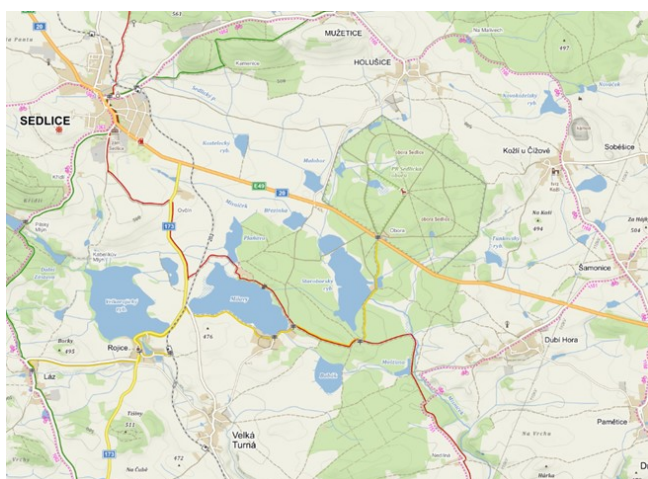
- a) Na měděnou destičku se nanese tuhá vrstva, která je odolná vůči kyselině. Do ní se vyryje motiv a vše se ponoří do kyseliny. Kyselina vyleptá motiv do destičky. Na destičku se pak natře barva a tiskne se.
- b) Motiv je načrtnut na vápencovou desku. Potře se kyselinou v roztoku z arabské gumy. Deska pak na pokreslených místech barvu přijímá a na nepokreslených odpuzuje. Kámen se navlhčí a tiskne se na papír.
- c) Motiv se vyryje do ocelové desky a poté se ocel zakalí. Na desku se pak nanese barva a tiskne se.
- d) Motiv se vyryje do mědi, vetře se barva a otiskne se na papír.
- e) Do kamene se vyryje motiv, nanese se barva a tiskne se.

5. Najdeš k historické mapě její současnou podobu?



a)

b)



6. Na výstavě je třeba každý exponát popsat. Jaký popis patří k této mapě?



- Rukopisná mapa Čech, Kladska a Chebska, do níž neznámý autor zanesl četné události sedmileté války.
- Kolorovaný plán legendární „zahrady sedmi hvězd“ při zámku Enghien s heptagonálním pavilonem v nejvyšším bodu parku a sedmi alejemi se sochami, představujícími planety či hvězdy, s pavilonky, kolonádou, bludištěm i vodním kanálem.
- Monumentální kartografické dílo, s pozoruhodnou grafickou úrovní výzdoby, představuje dvoudílná mapa Tyrol. Mapa zobrazuje ledovce, poustevny, polní ležení i údaje k událostem vojensko-historického rázu.

8. Co tě na výstavě nejvíc zaujalo? Napiš nebo nakresli.